

# UCHIDA AeroCut One

Système multi-finitions automatique



Les indispensables de la  
FINITION NUMÉRIQUE



**UCHIDA**

# AeroCut One



## LA RÉFÉRENCE DES SYSTÈMES MULTI-FINITIONS

L'AeroCut One est un concentré de technologie né du savoir-faire du fabricant japonais UCHIDA pour un résultat tout simplement parfait : productivité, flexibilité, précision et facilité d'utilisation au service des professionnels les plus exigeants.

Particulièrement adapté au façonnage des imprimés numériques, en petites et moyennes séries, ce système multi-finitions automatique brille par sa fiabilité, sa polyvalence et sa robustesse et permet de réaliser de la découpe, du rainage et de la perforation dans les deux sens.



## DE MULTIPLES ÉQUIPEMENTS DE FINITION

Découpe transversale par massicot et longitudinale par outils circulaires. Rainage transversal par lame/enclume et longitudinal par outils circulaires (option). Perforation transversale partielle par lame (départ côté entraînement vers côté opérateur) et longitudinale par outils circulaires (options).

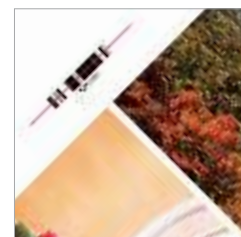
## DES APPLICATIONS SANS LIMITES

La solution idéale pour façonner à la demande, des imprimés numériques de 120 à 400 g/m<sup>2</sup> : cartes de visite, carte de vœux, cartes postales, flyers, dépliants et bien plus encore !



## UN PLUG-IN RÉVOLUTIONNAIRE

Grâce au plug-in compatible PC/Mac et au lecteur de codes-barres disponibles en option, il est possible de programmer la machine très facilement en fonction des travaux à réaliser directement depuis un ordinateur<sup>[1]</sup> et de générer automatiquement des gabarits de planches avec code-barres au format Adobe Illustrator<sup>[2]</sup> ou InDesign<sup>[2]</sup>. Idéal pour des réalisations à la demande (applications web-to-print) ce plug-in révolutionnaire permet de simplifier et de centraliser le processus de création, d'impression et de finition pour toujours plus de flexibilité et de productivité.



[1] nécessite un ordinateur PC ou Mac équipé de prises USB et LAN.

[2] nécessite le logiciel Adobe Illustrator ou InDesign (CS2 - CS6) installé sur l'ordinateur.

Adobe, Illustrator et InDesign sont des marques déposées qui appartiennent à leur(s) propriétaire(s) respectif(s).



### UNITÉ DE RAINAGE TRANSVERSAL

L'AeroCut One est équipé d'un système de rainage transversal par lame et enclume de haute qualité qui n'abîme pas la surface de documents issus de procédés d'impression numériques ou offsets. Un levier permet de régler 5 profondeurs de rainage.

### UNITÉ DE DÉCOUPE DANS LES DEUX SENS

L'unité de découpe est composée de 4 outils circulaires auto-affûtants (dont 2 doubles avec distance fixe de 7 mm) pour la refente longitudinale et d'un massicot pour la refente transversale qui traite sans problème les documents jusqu'à 400 g/m<sup>2</sup>.

### SYSTÈME D'ALIMENTATION

Système performant d'alimentation à succion feuille à feuille et table d'alimentation haute pile équipée de butées mobiles aimantées (possibilité d'équiper la machine avec des tables d'alimentation et de réception rallongées pour les documents longs).



### MODE FLEX

Le mode Flex permet de s'adapter à tous les besoins et de traiter des documents longs jusqu'à 1600 mm de longueur. Il permet également de programmer facilement la découpe de planches imprimées dont les travaux ont été amalgamés.



### ÉCRAN DE COMMANDE TACTILE

L'écran de commande tactile avec menus en français permet d'effectuer tous les réglages du bout des doigts et de programmer aisément des travaux complexes en mode Flex par exemple. Il intègre également un compteur/décompteur.



### FAÇONNAGE À LA DEMANDE

L'AeroCut One est une solution idéale, à la fois simple d'utilisation, flexible et productive, pour façonner à la demande des cartes de visite, des cartes de vœux, des cartes postales, des photos, des flyers, des dépliants, des coupons détachables, etc...



### LECTEUR DE REPÈRE DE COUPE

Grâce au lecteur de repère de coupe, la machine repère avec une grande précision la zone imprimée sur la feuille afin de parer aux éventuels décalages d'impression qui surviennent parfois avec les procédés d'impression numériques.



### OUTILS INTERCHANGEABLES

L'AeroCut One peut également réaliser de la perforation ou du rainage longitudinal grâce aux unités disponibles en option. Il est possible aussi d'y intégrer des outils de perforation transversale partielle ou de découpe mi-chair, également disponibles en option.

**JUSQU'À**  
**365**  
**CARTES / MINUTE**  
 AVEC DES PLANCHES SRA3  
 (25 CARTES PAR PLANCHE)

### UNE PRODUCTIVITÉ INCROYABLE

Avec l'unité de découpe supplémentaire 10 couteaux disponible en option, vous pouvez couper des planches de plus de 3 rangées et ainsi atteindre une productivité de 365 cartes par minute avec des planches SRA3.

# UCHIDA AeroCut One

## Caractéristiques

Fonctions standards	Découpe longitudinale et transversale, rainage transversal
Fonctions optionnelles	Rainage longitudinal, perforation longitudinale et transversale (partielle), découpe mi-chair longitudinale
Productivité	jusqu'à 365 cartes par minute avec des planches SRA3 (25 cartes par planche)*
Vitesse de passage	8.8 planches SRA3 avec 21 cartes de visite par minute 11 planches SRA3 avec 8 cartes postales par minute 12.2 planches SRA3 avec 4 cartes de vœux par minute 15,4 flyers A3 avec rainage central par minute
Formats acceptés minimum / maximum	210 x 210 mm / 370 x 520 mm (370 x 1600 mm en mode Flex**)
Format de coupe minimum	55 x 45 mm
Grammages acceptés	de 120 à 400 g/m <sup>2</sup> (dépend de la qualité du papier)
Équipements standards	Découpe longitudinale par 4 outils circulaires auto-affûtants (dont 2 doubles, distance fixe 7 mm) Découpe transversale par massicot Rainage transversal par lame/enclume (5 profondeurs réglables) Système d'alimentation à succion feuille à feuille avec vitesse variable Détection de doubles et possibilité de réglage du travers Lecteur de repère de coupe (adapté à l'impression numérique) Écran de commande tactile de 4" avec menus en français et compteur/décompteur Butées mobiles aimantées Réceptacle amovible et réglable pour cartes de visite Table de réception standard rabattable Réceptacle à déchets
Travaux pré-programmés	263 travaux pré-programmés + mémoire pour 100 travaux personnalisés et 50 travaux personnalisés en mode Flex (dénomination alpha-numérique)
Pré-sélection automatique des formats	A4 portrait ou paysage / A3 / SRA3 / 350 x 500 mm (et système de contrôle de longueur de format)
Précision	+/- 0,1 mm (entraînement par servomoteur)
Capacité de la table d'alimentation	100 mm (haute pile)
Dimensions	H 1070 x L 1072 x P 714 mm
Poids	240 kg
Alimentation électrique	200-240 V / 50-60 Hz
Puissance moteur	400 W

## Options

Unité de rainage longitudinal par 2 outils circulaires
3 <sup>ème</sup> outil circulaire pour unité de rainage longitudinal
Unité de perforation longitudinale par 2 outils circulaires
3 <sup>ème</sup> outil circulaire pour unité de perforation longitudinale
Outil de perforation transversale partielle avec un set de 3 lames de 50 / 60 / 70 mm*** (départ côté entraînement vers côté opérateur)
Unité de découpe supplémentaire 10 couteaux**** (pour plus de 3 rangées)
Outil de découpe mi-chair longitudinale (Kiss-Cut)
Kit codes-barres (lecteur de codes-barres + plug-in pour Adobe Illustrator ou InDesign + connecteur LAN)
Kit plug-in (plug-in pour Adobe Illustrator ou InDesign + connecteur LAN + clé USB)
Plug-in pour Adobe Illustrator ou InDesign + clé USB (licence supplémentaire)
Kit antistatique ions
Tables rallongées (alimentation + réception) pour formats jusqu'à 1600 mm de longueur
Prolongation de garantie pièces de 1 an supplémentaire

\* nécessite l'unité de découpe supplémentaire 10 couteaux disponible en option. \*\* nécessite les tables rallongées disponible en option. \*\*\* en remplacement de l'outil de rainage. \*\*\*\* positions figées en usine.